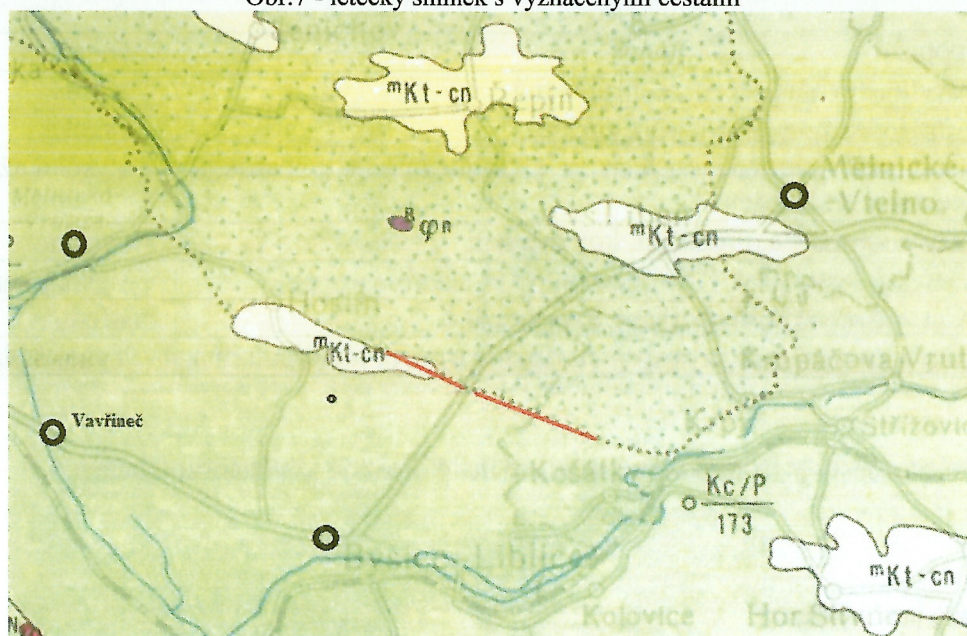


7. Byšice



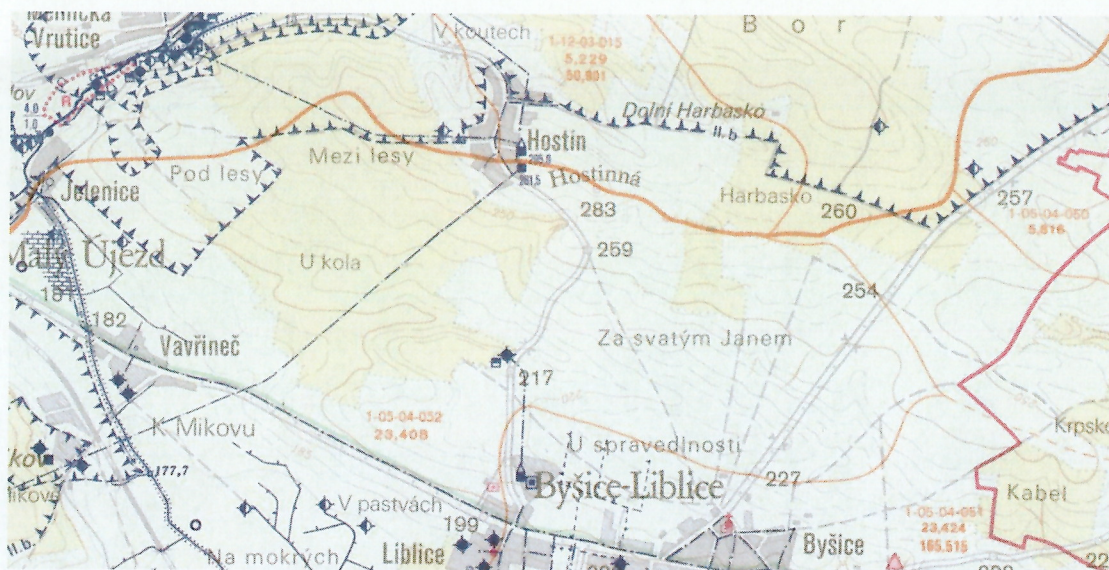
Obr.7 - letecký snímek s vyznačenými cestami



Obr.8 - geologická mapa podloží

Geologie :

V podloží jsou křídové sedimenty středního turonu Kt2 zastoupené slinitými, vápnitými a kaolinickými pískovci, slinitými prachovci, písčitými slínovci a vápenci. V některých místech tyto horniny vystupují až k povrchu. Dále jsou zde spraše a sprašové hlíny a na povrchu černozem.



Obr.9 - vodohospodářská mapa list 12-22 Byšice

Popis cest :

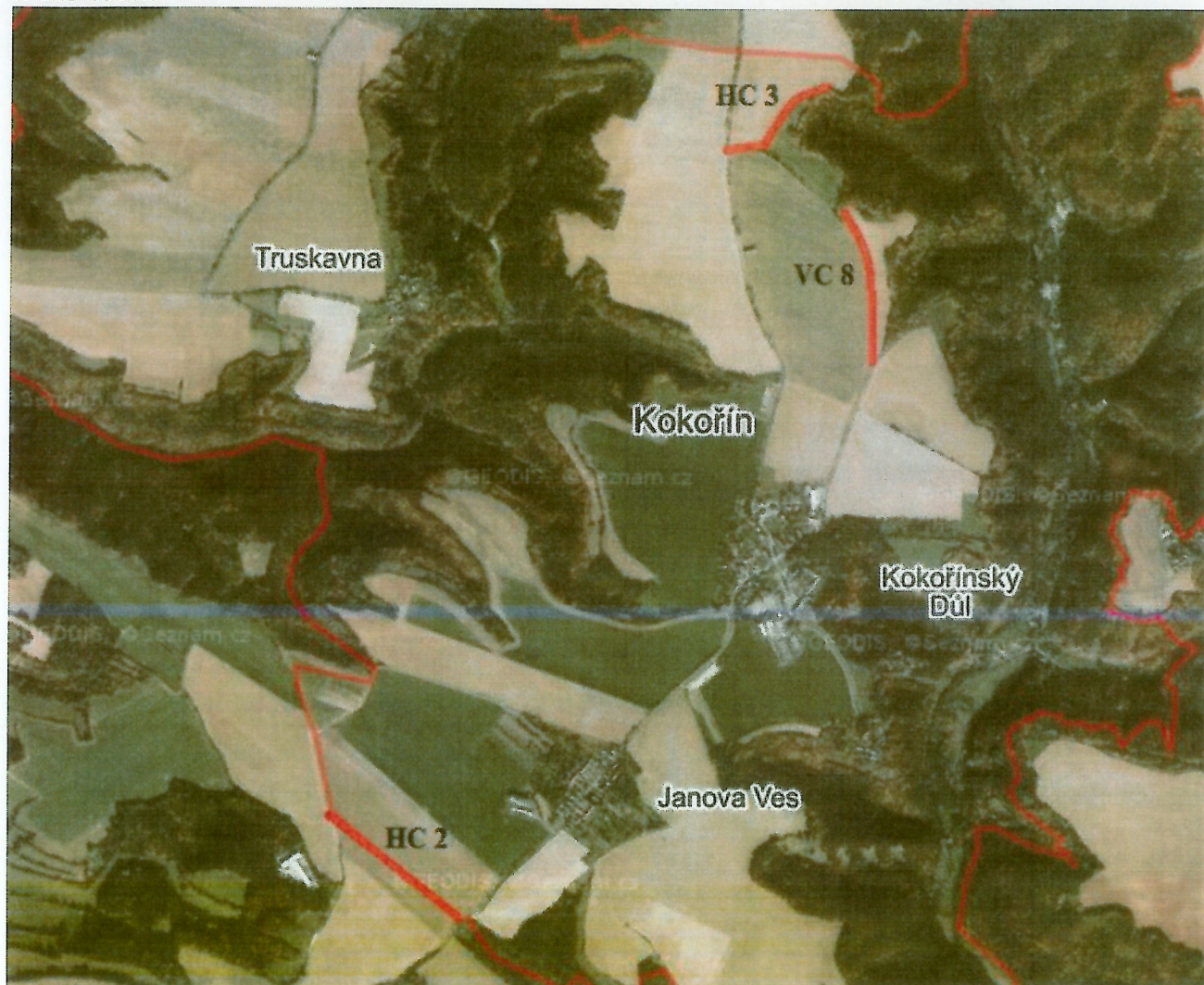
Cesta	popis	únosnost
HC 2	Cesta zpevněná štěrkem, průjezdná	Vysoká
HC 3	Cesta dobře zpevněná -průjezdná	vysoká

Závěr:

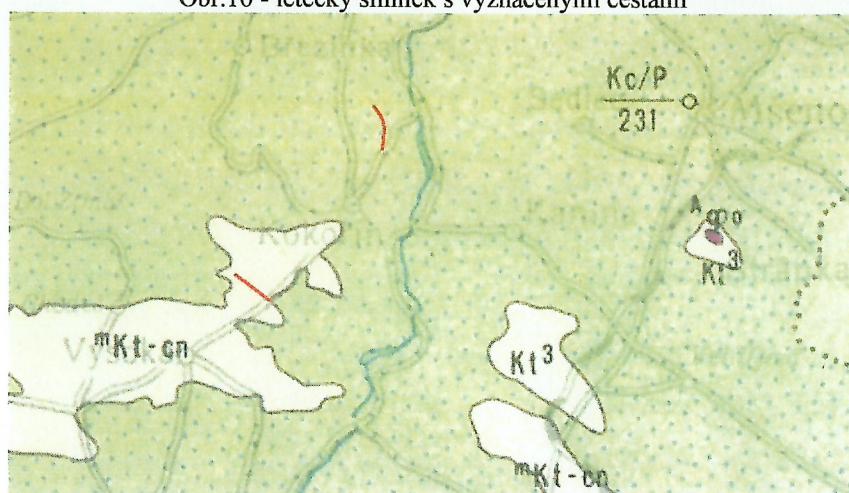
Většina téměř všechny cesty jsou užívané, dobře udržované, zpevněné. Povrch je většinou bez výtluků.

fotodokumentace cest - Byšice

8. Kokořín



Obr.10 - letecký snímek s vyznačenými cestami



Obr.11 - geologická mapa podloží

Geologie :

V podloží jsou křídové sedimenty středního turonu Kt2 zastoupené pískovci. V některých místech tyto horniny vystupují až k povrchu. Dále jsou zde svahové hlíny a hnědozemě.

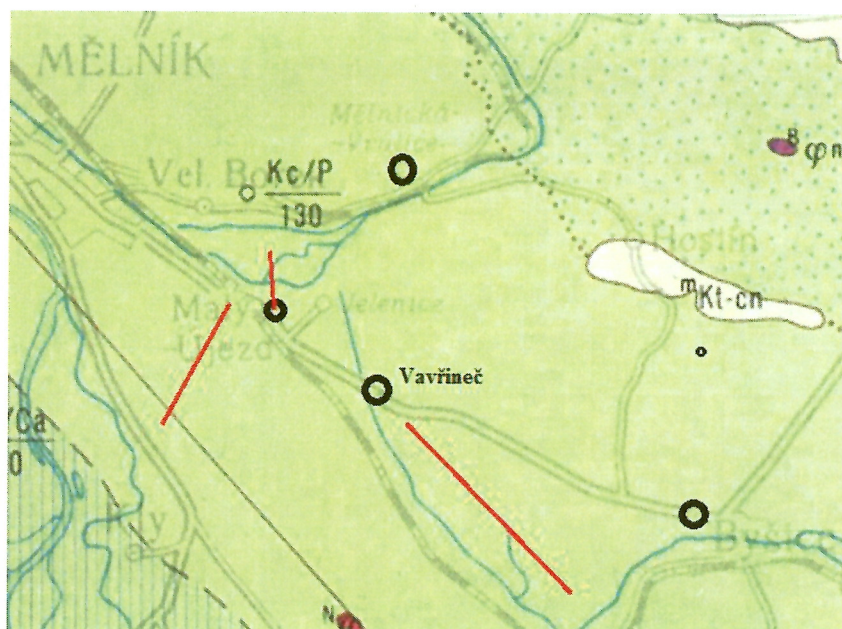
9. Malý Újezd



Obr.13 - letecký snímek Malý Újezd vs vyznačenými cestami C 32 a C 2



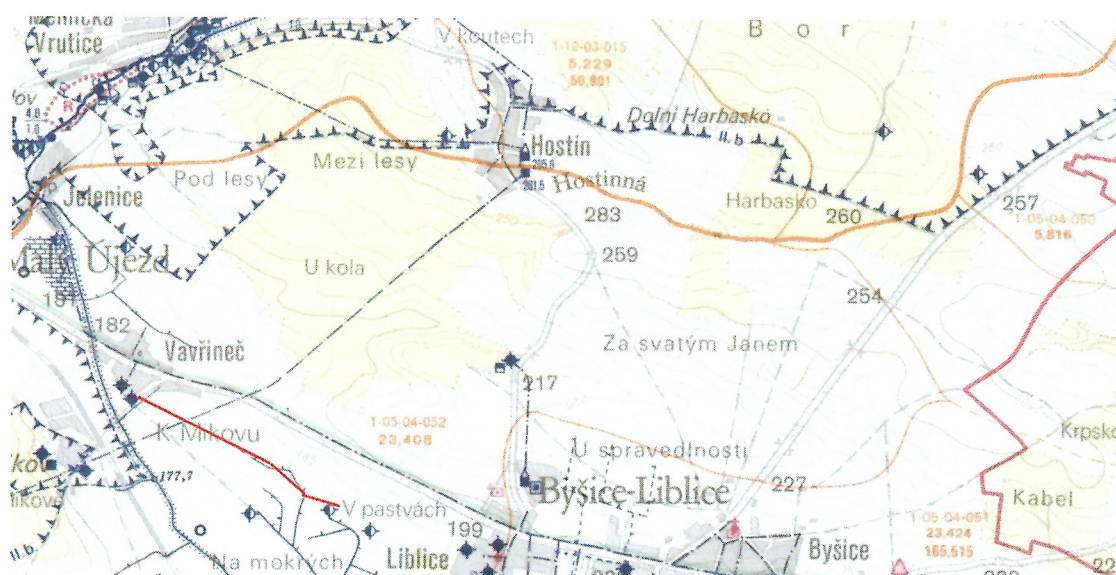
Obr.14 - letecký snímek Vavříneč cesta C 19



Obr.15 - geologická mapa podloží

Geologie :

V podloží jsou křídové sedimenty středního turonu Kt2 zastoupené slinitými, vápnitými a kaolinickými pískovci, slinitými prachovci, písčitými slínovci a vápenci. V některých místech tyto horniny vystupují až k povrchu. Dále jsou zde místy spraše a sprašové hlíny a pararendziny.



Obr 16 - vodohospodářská mapa list 12-22 Malý Újezd

Popis cest :

Cesta	popis	únosnost
C 2	Cesta zpevněná štěrkem, intenzivně užívaná, široká	vysoká
C 32	Cesta zpevněná štěrkem, intenzivně užívaná, široká	vysoká
C 19	Cesta zpevněná až k lesíku, dále pevná ale zarostlá	Vysoká, místy střední

Závěr:

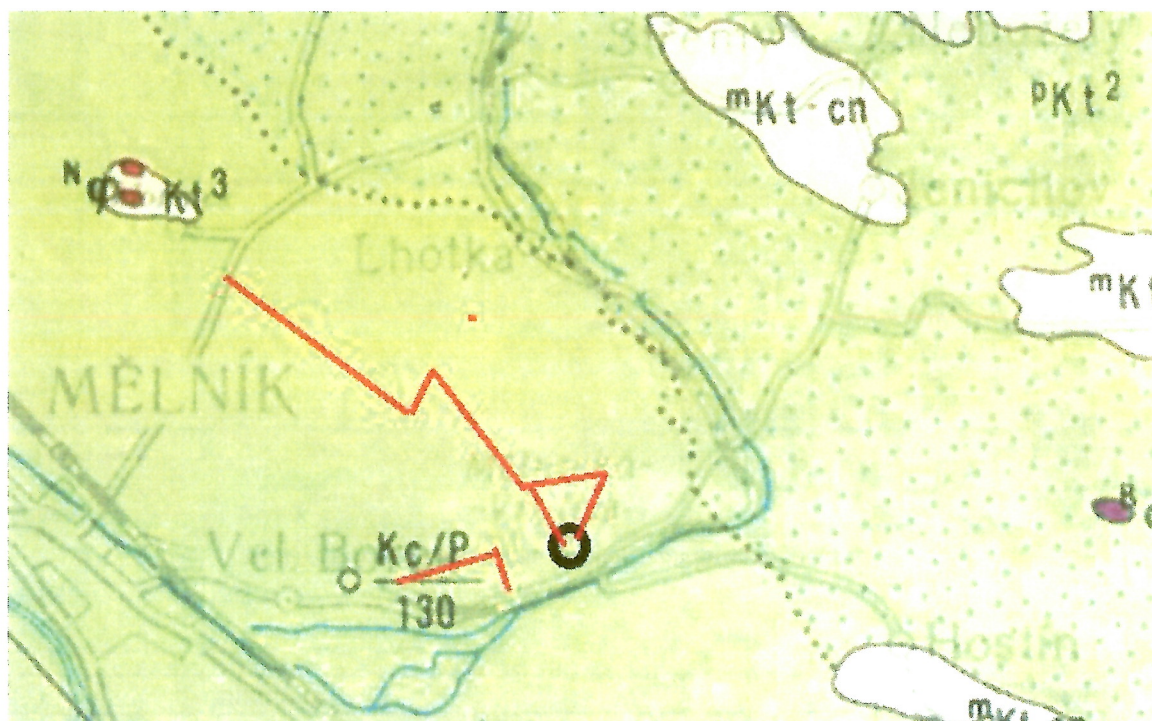
Většina téměř všechny cesty jsou užívané, dobře udržované, zpevněné. Povrch je většinou bez výtluků.

fotodokumentace cest - Malý Újezd

10. Mělnická Vrutice



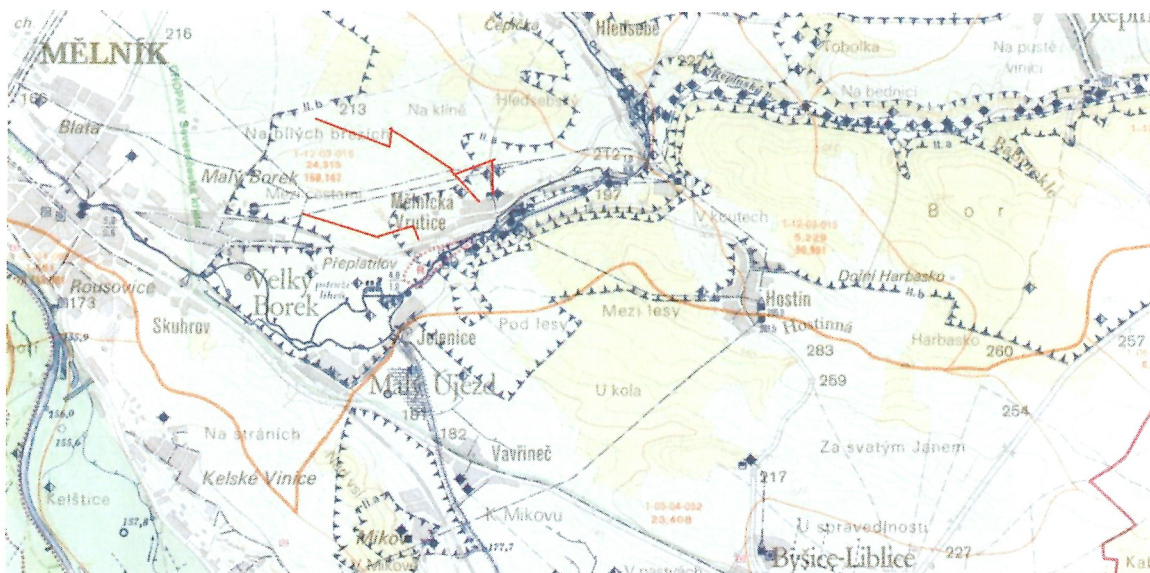
Obr.17 - letecký snímek Mělnická Vrutice s vyznačenými cestami C 01, C 04 a C 16



Obr.18 - geologická mapa podloží

Geologie :

V podloží jsou křídové sedimenty středního turonu Kt2 zastoupené slinitými, vápnitými a kaolinickými pískovci, slinitými prachovci, písčitými slínovci a vápenci. V některých místech tyto horniny vystupují až k povrchu. Dále jsou zde místy svahové hlíny, sprašové hlíny a hnědozemě.



Obr 19 - vodohospodářská mapa list 12-22 Mělnická Vrutice

Popis cest :

Cesta	popis	únosnost
VPC C01	Cesta posunutá - uježděné pole	nízká
VPC C04	Cesta zpevněná štěrkem, intenzivně užívaná	vysoká
HPC C16	Cesta slabě zpevněná, občasná- chataři	střední

Závěr:

Většina téměř všechny cesty jsou užívané, dobře až málo udržované, zpevněné až málo zpevněné. Povrch je většinou bez výtluků.

fotodokumentace cest - Mělnická Vrutice - Borek